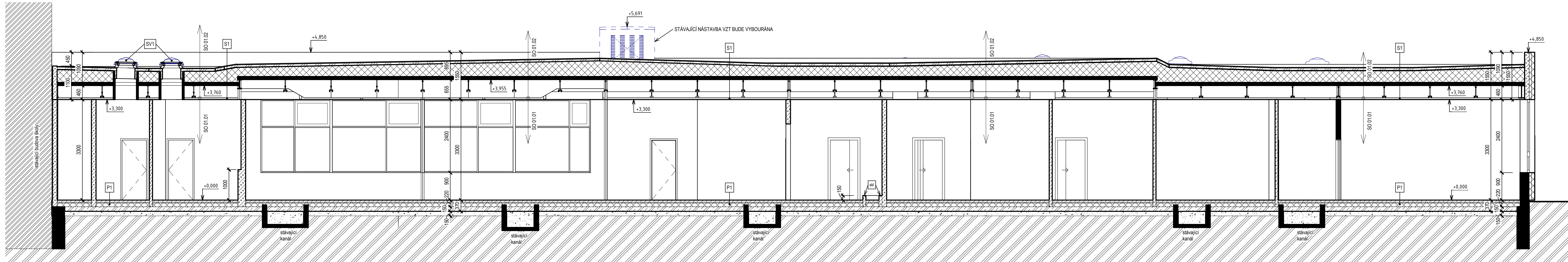
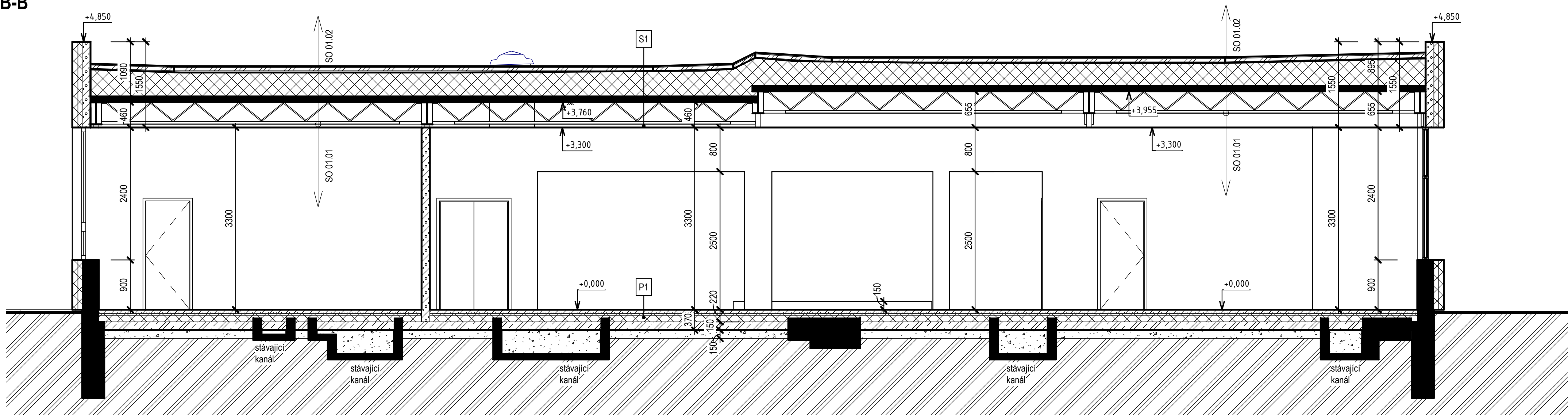


ŘEZ A-A



ŘEZ B-B




SKLADBA KONSTRUKCÍ

- S1** STŘECHA
- vegetační extenzivní rozchodníková rohož - 25 mm
  - vegetační substrát pro suchomilné rostliny - 60 mm
  - filtrační vrstva z netkané textilie (např. FILTEK 200)
  - drenážní a hydroakumulační vrstva z nové fólie (např. DEKDREN T20 GARDEN) - 20 mm
  - separační vrstva z netkané textilie (např. FILTEK 300)
  - střešní fólie z TPO/FPO, mechanicky kolovaná (např. MAPEPLAN T M)
  - spádovaná TI EPS 150 - min. 160 mm
  - TI z minerální vaty (2x 30 mm) - 60 mm
  - samolepicí pás z modifikovaného asfaltu s Al vložkou (např. DACO-KSD-R)
  - asfaltová penetrace (např. DEKPRIMER)
  - nový trapezový plech - výška vlny 150 mm
  - nová nosná ocelová konstrukce střechy
  - vzduchová mezera
  - rastrový/SDK podhled
- SV1** VÝMĚNA STÁVAJÍCÍCH SVĚTLÍKŮ ZA NOVÉ - 900x900 mm, VČ. VNITŘNÍCH SVĚTLOVODŮ
- P1** NOVÁ PODLAHOVÁ KONSTRUKCE - součást SO 01.01

LEGENDA HMOT

- STÁVAJÍCÍ OBVODOVÉ ZDIVO TL 300 mm, VČ. STÁVAJÍCÍ TI (80 mm) A NOVÉ TI (100 mm)
- NOVÉ PŘÍČKOVÉ ZDIVO A DOZDÍVKY OBVODOVÉHO ZDIVA TVÁRNICEMI SYSTÉMU YTONG
- STÁVAJÍCÍ KONSTRUKCE
- ŠTĚRKOVÝ PODSYP/IZÁSYP fr. 0-63 mm HUTNĚNÝ na E<sub>bet</sub> = 40 MPa - 150 mm
- ROSTLÁ ZEMINA

+0,000 = stávající úroveň podlahy v jídelně									
Revize	c								
a	b	Datum			Popis			Text	
e									
TENTO VÝKRES JE DUŠEVNÍM VLASTNICTVÍM FIRMY TRÁNEČKA PROJEKCE, s.r.o. NESMÍ BYT KOPIROVÁN A POSKYTNUT TŘETÍM OSOBÁM BEZ SOUHLASU FIRMY TP, s.r.o.									
Zpracoval			Kontroloval			Schválil			
						TRÁNEČKA PROJEKCE, s.r.o. Mlýnská 214 739 01 Třinec tel: +420 593 388 111 info@tp.cc			
Objednatel			Město Jablunkov						
Místo stavby			ul. Lesní 190, Jablunkov			Datum 08/2020			
Rekonstrukce školní jídelny v budově č. p. 190 SO 01 Stavební konstrukce SO 01.02 Střecha						Stupeň DSP			
						Měřítko 1 : 50			
						Číslo zakázky 668095159			
						Číslo seznamu TP-S-86-21			
ŘEZ A-A, B-B						Číslo archivní			
						TP-2-106-21			
						Poř. č. 5			